



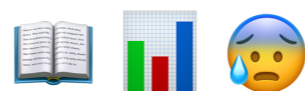
PRÉSENTATION ACCOMPAGNEMENT

CRÉATION DE LIEU ÉTHIQUE

POURQUOI CET ACCOMPAGNEMENT ?



Nous avons **ouvert notre lieu éthique** il y a deux ans



À l'époque, nous n'avions pas trouvé d'accompagnement complet pour nous aider à démarrer → nous avons eu besoin de **beaucoup de temps** pour regrouper et comprendre toutes les informations nécessaires



Aujourd'hui, nous sommes souvent sollicités par des personnes qui sont en cours de création, mais nous avons **beaucoup d'informations** à transmettre... Nous les avons donc compilées dans cet accompagnement !

OBJECTIFS DE L'ACCOMPAGNEMENT

1

Accompagner des personnes ayant envie de créer un lieu conjuguant **valeurs & rentabilité**

2

Réfléchir ensemble à un **business model** viable et éthique

3

Répondre à des **questions pratiques** (statut, cadre légal, business plan, recherche de financement ...)

4

Conseiller sur l'insertion de mécanismes **solidaires et éco-responsables** au coeur du projet

CONCRÈTEMENT, CE QUE NOUS VOUS PROPOSONS

UN PREMIER RENDEZ-VOUS GRATUIT

(30 minutes)

Écoute de votre projet et identification de vos besoins

En fonction de celui-ci, nous vous proposerons différents modules

1. ACCOMPAGNEMENT STRATÉGIQUE

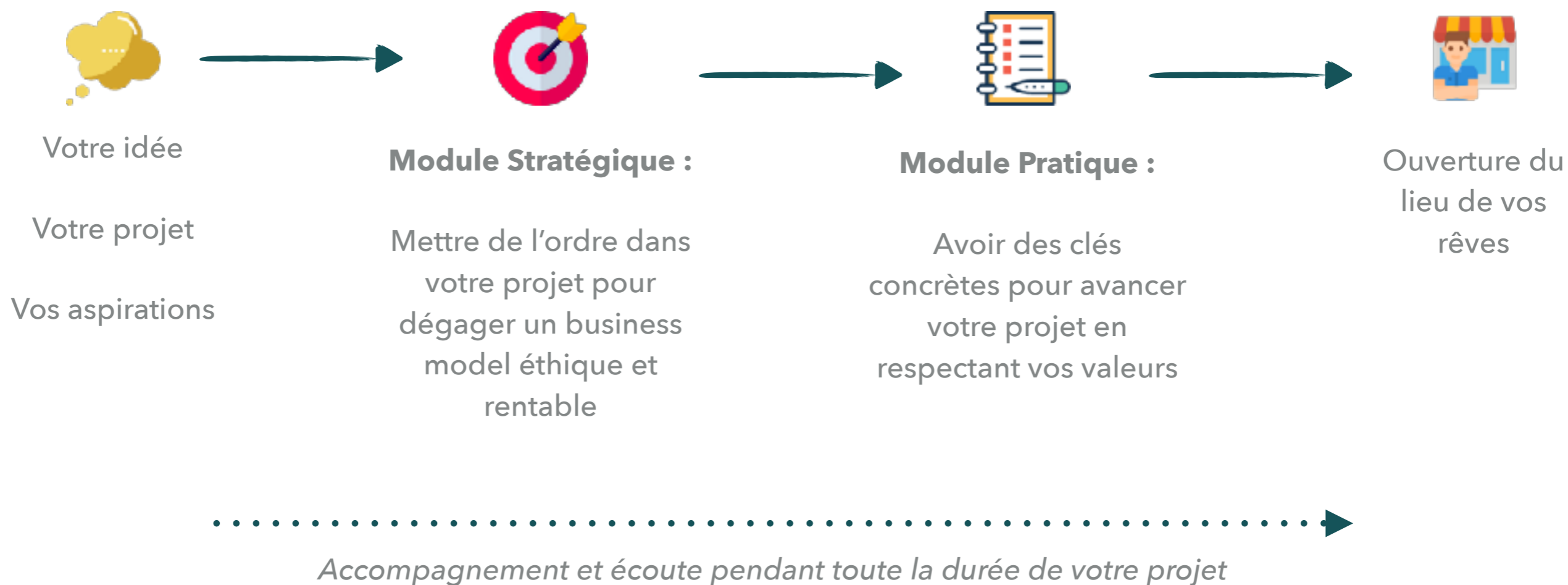
Allier mon projet, valeurs et rentabilité

2. ACCOMPAGNEMENT PRATIQUE

Choix des partenaires, fournisseurs, business plan...

Chaque programme sera adapté sur-mesure à votre projet, dans une démarche de co-construction pour répondre le plus précisément à vos besoins.

PARCOURS DE L'ACCOMPAGNEMENT



MODULE STRATÉGIQUE

- ▶ Nous proposons ce module aux personnes qui sont encore au stade de la réflexion sur leur projet, afin de les aider à monter une structure pérenne avec un impact positif pour la planète et les autres.
- ▶ À la fin de ce module, vous aurez un business model clair grâce à des méthodologies et des conseils fondés sur des exemples concrets.

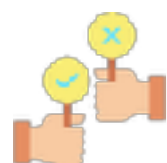
MODULE PRATIQUE

- ▶ Nous proposons ce module aux personnes qui ont déjà défini l'identité de leur projet, et qui souhaitent le concrétiser. Afin de le construire, nous sommes parties des questionnements que nous avons nous-mêmes traversés pour la création d'Équilibres Café.
- ▶ Ce module abordera toutes les questions liées à la création d'entreprise, en partant des fournisseurs jusqu'à l'ouverture, en passant par le financement et le cadre légal.

À LA FIN DE CETTE FORMATION, VOUS AUREZ :



Gagné un **temps précieux** en obtenant toutes les clés à un seul endroit,



Bénéficié de notre **expérience** (et parfois de nos erreurs passées) afin de démarrer votre projet en toute confiance,



Obtenu un soutien et une écoute pour toutes vos questions dans une démarche de **mentorat**,



Traité toutes les **questions techniques, légales et administratives** sur la création d'un projet solidaire dans le contexte réglementaire actuel,



Profité d'une mise en relation avec nos **partenaires privilégiés**.

NOTRE EXPÉRIENCE : ÉQUILIBRES CAFÉ

Nous avons fondé toutes les deux Équilibres Café il y a un peu plus de deux ans, dans le premier arrondissement de Lyon.

Cette entreprise a de multiples facettes, que nous ne laissons pas d'explorer. Le plus important pour nous était de montrer que nous pouvions créer un organisme qui puisse nous rémunérer et être complètement en phase avec nos valeurs : solidaire, éco-responsable et éthique.

Après un an de montage de projet et plus de deux ans d'activité, nous sommes ravies de voir que notre projet a pu aboutir. Pour nous, la prochaine étape est de pouvoir transmettre tout ce que nous avons appris et découvert afin d'aider d'autres à faire ce chemin !

OÙ EST-CE QUE NOUS EN SOMMES : ÉQUILIBRES CAFÉ

Notoriété et qualité

- ★ 4,8/5 sur Google
- 👍 4,9/5 sur Facebook
- ❤️ Coup de coeur « Où Bruncher »
- 📰 Retours presse

Engagement solidaire

- 🍴 386 tickets-repas distribués
- 👥 Partenariat avec 5 associations lyonnaises
- 👉 Accueil et organisation d'événements à impact

Démarche éco-responsable



QUI SOMMES-NOUS ?

Ludivine, co-fondatrice et co-gérante d'Équilibres

Titulaire d'un master d'économie de l'IEDES (Panthéon-Sorbonne), et d'un diplôme en lean management

Spécialiste de la gestion et de l'évaluation de projet

A coordonné plusieurs projets pour la Croix-Rouge à Grenoble



Mathilde, co-fondatrice et co-gérante d'Équilibres

Titulaire d'un master de science politique à Paris 1 (Panthéon-Sorbonne) ainsi que d'un mastère spécialisé en gestion de projet à HEC Paris

A accompagné des entreprises dans le cadre de leur politique RSE

A créé une ONG (7ème génération)

TARIFS & FORMATS

Atelier en groupe

- ▶ Petit groupe entre 5 et 8 personnes
- ▶ 5 journées pour chacun des modules
- ▶ 600€/module

Conseil particulier

- ▶ Accompagnement individualisé et sur-mesure - contactez-nous pour plus d'informations sur les tarifs !

CONTACT

Vous pouvez nous contacter :

- ▶ Par mail à hello@equilibres-cafe.fr
- ▶ Par téléphone au 04.37.40.20.04